

1.2

ด่วนที่สุด

ที่ ทส ๐๔๐๗/ ๒๗๗๕



กสม.สนพ.สป. 1700
เลขรับที่... 2665
วันที่ 14.10.63

กระทรวงมหาดไทย
กองกลาง สำนักงานปลัดกระทรวงมหาดไทย
วันที่ 14 ธ.ค. 2563
เลขรับ... 80568
เวลา.....

กระทรวงทรัพยากรธรรมชาติและสิ่งแวดล้อม
๙๒ ซอยพหลโยธิน ๗ ถนนพหลโยธิน
แขวงพญาไท เขตพญาไท
กรุงเทพฯ ๑๐๔๐๐

๖ ธันวาคม ๒๕๖๓

สำนักนโยบายและแผน สป.
วันที่ 14 ธ.ค. 2563
เลขรับที่... 14168
เวลา... 15:04

เรื่อง ขอแจ้งข้อมูลการพบเห็นหมึกสายวงฟ้า (Blue-ringed octopus)

เรียน ปลัดกระทรวงมหาดไทย

ด้วย กระทรวงทรัพยากรธรรมชาติและสิ่งแวดล้อม ได้รับแจ้งจากประชาชนตามภาพประกอบทางสื่อออนไลน์เฟสบุ๊คของกรมทรัพยากรทางทะเลและชายฝั่ง พบหมึกสายที่คาดว่าเป็น “หมึกสายวงฟ้า (Blue-ringed octopus)” ชายปะปนอยู่กับหมึกสายอื่นๆ บริเวณตลาดนัดในเขตจังหวัดปทุมธานี เนื่องจากหมึกสายวงฟ้า ซึ่งเป็นหมึกที่มีพิษร้ายแรงเป็นอันตรายถึงชีวิต หากมีการบริโภคหรือสัมผัสส่วนที่เป็นพิษจากข้อมูลทางวิชาการพบว่า พิษของหมึกดังกล่าวไม่สลายตัวด้วยความร้อนและเป็นพิษต่อระบบประสาทเมื่อได้รับพิษอาจเสียชีวิตได้ภายในเวลาไม่เกิน ๒ ชั่วโมง โดยลักษณะเด่นของหมึกสายดังกล่าว คือ มีวงสีฟ้าหรือน้ำเงินกระจายอยู่ทั่วตัว และบนหนวด ซึ่งแตกต่างจากหมึกสายชนิดอื่น ๆ ทั่วไป

กระทรวงทรัพยากรธรรมชาติและสิ่งแวดล้อม พิจารณาแล้วเห็นควรแจ้งกระทรวงมหาดไทยเพื่อโปรดแจ้งประชาสัมพันธ์ให้สำนักงานจังหวัดต่างๆ ทั่วประเทศ ตลอดจนหน่วยงานในสังกัด ได้รับทราบและแจ้งเตือนประชาชนให้สังเกตก่อนที่จะซื้อบริโภค ทั้งนี้ หากมีการพบเห็นสามารถแจ้งประสานมายังกรมทรัพยากรทางทะเลและชายฝั่ง ที่หมายเลขโทรศัพท์ ๐ ๒๑๔๑ ๑๓๓๓ หรือสายด่วน Green Call ๑๓๑๐

จึงเรียนมาเพื่อโปรดพิจารณา

ขอแสดงความนับถือ

(นายพงศ์บุญ ปองทอง)

รองปลัดกระทรวงทรัพยากรธรรมชาติและสิ่งแวดล้อม
หัวหน้ากลุ่มภารกิจด้านทรัพยากรธรรมชาติ

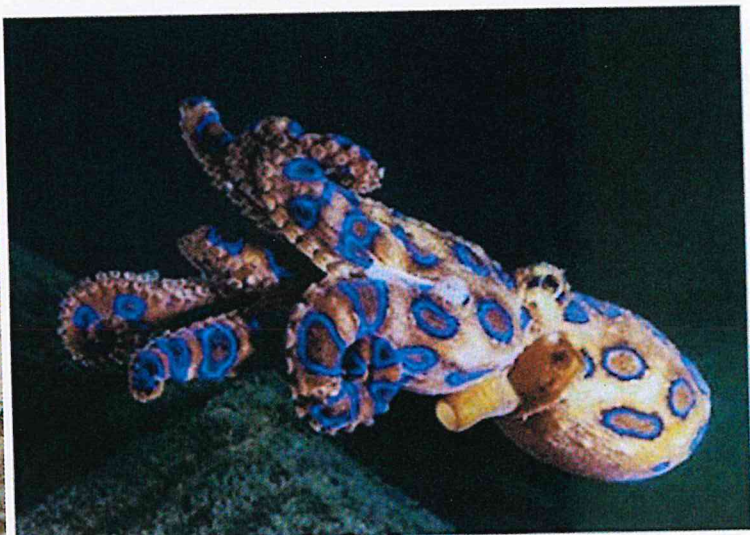
กรมทรัพยากรทางทะเลและชายฝั่ง

โทรศัพท์ ๐ ๒๑๔๑ ๔๖๙๐

โทรสาร ๐ ๒๑๔๓ ๙๒๕๙

๑๖/๑๒/๖๓

๑๖ ธ.ค. ๖๓



พิษถึงตาย

